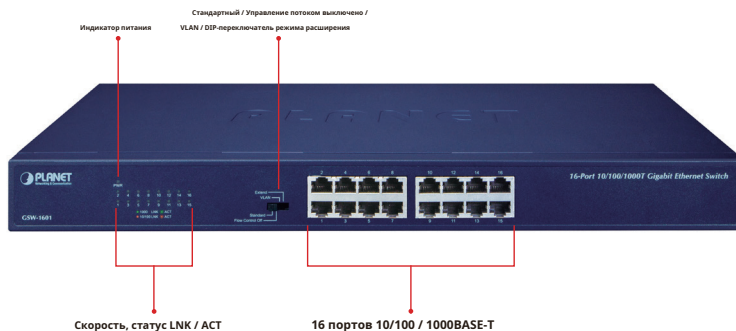


16-портовый коммутатор 10/100 / 1000BASE-T Gigabit Ethernet



Экономичное гигабитное решение для магистральных сетей предприятия и сетей центров обработки данных

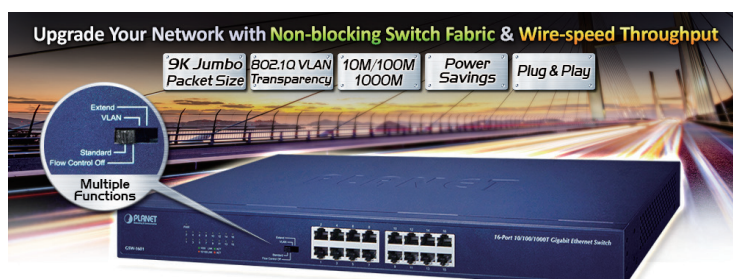
Коммутатор PLANET GSW-1601 Gigabit Ethernet обеспечивает 16 RJ45 10/100/1000 Мбит / с порты для высокоскоростного сетевого подключения. Он может автоматически определять и определять правильную скорость передачи и полудуплексный / полудуплексный режим подключенных устройств с помощью своих 16-гигабитных портов, которые поддерживают функцию Jumbo Frame 9К. Следовательно, GSW-1601 может обрабатывать чрезвычайно большие объемы передачи данных в защищенной топологии с подключением к магистральной или серверам высокой мощности.



Совершенно новый аппаратный DIP-переключатель для выбора функциональных режимов работы

Новая аппаратная версия GSW-1601 предлагает «Стандарт», «Управление потоком выключено», «VLAN» а также «Продлевать» режимы.

Режим DIP-переключателя	Функция
Стандарт (дефолт)	Этот режим делает Коммутатор Gigabit Ethernet работать как общий коммутатор, и все порты работают со скоростью 10/100/1000 Мбит / с с автосогласованием.
Управление потоком выключено	Этот режим отключает Коммутатор Gigabit Ethernet функция управления потоком.
VLAN	В этом режиме GSW-1601 работает как Изоляция VLAN переключатель и 1. Порты с 1 по 14 будут изолированы соответственно. 2. Порт 1 - порт 14 может связываться только с портом 15 и портом 16 (порт восходящей связи).
Продлевать	В этом режиме GSW-1601 работает как коммутатор для увеличения расстояния, а порт 1 - порт 8 может передавать только на расстояние 200 м со скоростью 10 Мбит / с.



Физический порт

- 16 портов 10/100 / 1000BASE-T Gigabit Ethernet

• Поддерживает функцию автоматического определения полярности MDI / MDIX.

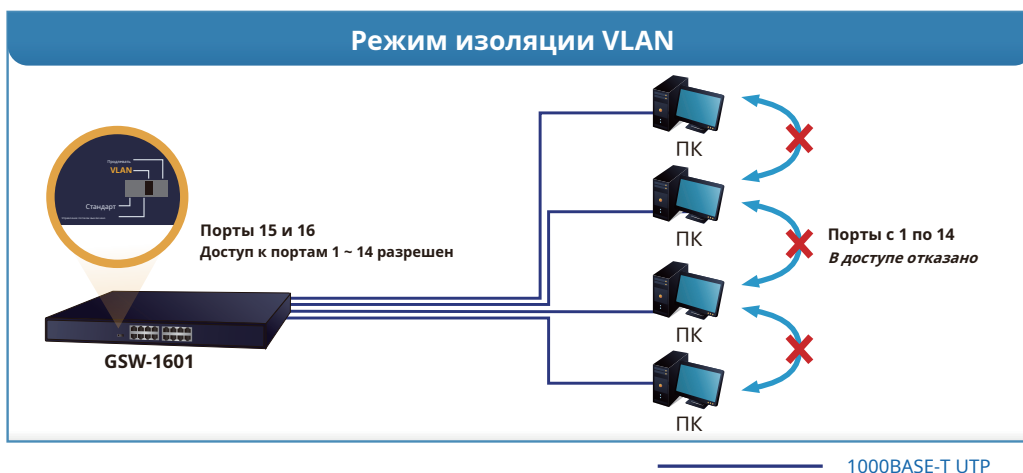
Особенности уровня 2

- Соответствует стандартам IEEE 802.3, 10BASE-T, IEEE 802.3u 100BASE-TX, IEEE 802.3ab 1000BASE-T Ethernet.
- Имеет режим Store-and-Forward с фильтрацией на проводной скорости и скоростями пересылки.
- Интегрированный механизм поиска адресов, поддерживающий 8K абсолютных MAC-адресов.
- Поддержка пакетов большого размера 9K
- Возможность энергосбережения для экологически чистых сетей
- Поддержка прозрачности пакетов VLAN IEEE 802.1Q
- Управление потоком IEEE 802.3x для полудуплексного режима и противодействие для полудуплексного режима
- Аппаратный 10 / 100BASE-TX, полудуплексный / полудуплексный и полудуплексный 1000BASE-T режим, управление потоком и автосогласование
- Автоматическое изучение адресов и устаревание адресов
- Поддерживает протокол CSMA / CD

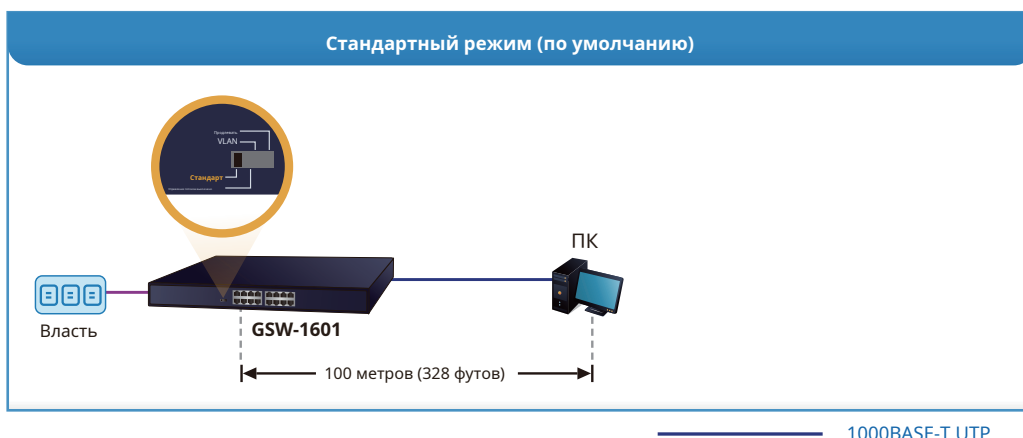
Аппаратные особенности

- Универсальный вход питания 100 ~ 240 В переменного тока, 0,16 А, 50 ~ 60 Гц
- DIP-переключатель для стандартного режима / выключения управления потоком / VLAN / выбора режима расширения
- Соответствие FCC, CE класс А

GSW-1601 работает как обычный коммутатор Gigabit Ethernet в "Стандарт" режим работы. В "VLAN" режим работы функции VLAN на основе портов функция, которая может помочь предотвратить влияние многоадресной или широковещательной рассылки подключенных клиентов друг на друга.



в "Продлевать" В рабочем режиме GSW-1601 работает для каждого порта в дуплексном режиме 10 Мбит / с, но может передавать данные на расстояние до 200 метров, преодолевая ограничение в 100 метров на кабеле Ethernet UTP. Благодаря этой совершенно новой функции GSW-1601 представляет собой дополнительное решение для увеличения расстояния, тем самым сокращая затраты на установку кабеля Ethernet. Его функция изоляции VLAN изолирует каждый порт, чтобы предотвратить широковещательный шторм и защитить от спуфинга DHCP в режиме работы «Расширение».



Высокая производительность

GSW-1601 обеспечивает высокопроизводительную архитектуру коммутатора, которая способна обеспечить неблокирующую коммутационную матрицу и пропускную способность на скорости передачи данных до 32 Гбит / с, что значительно упрощает задачи обновления локальной сети для удовлетворения растущих требований к полосе пропускания. Кроме того, функция управления потоком GSW-1601 позволяет маршрутизаторам и серверам напрямую подключаться к коммутатору для быстрой и надежной передачи данных.

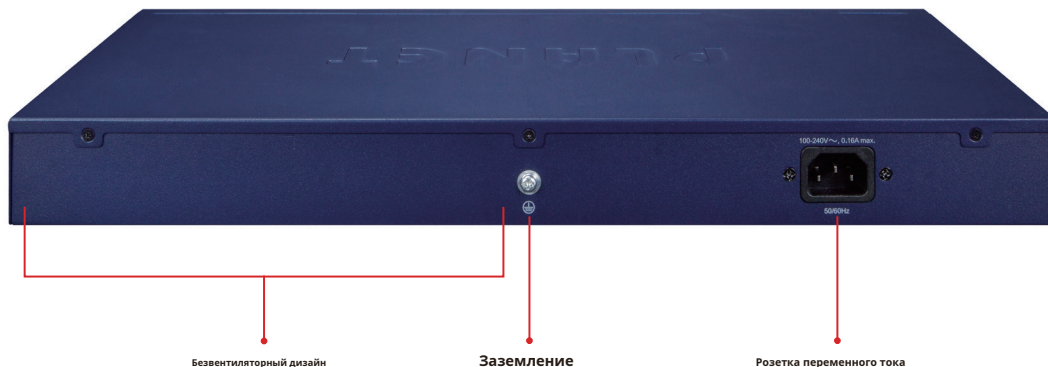
Все медные интерфейсы RJ45 GSW-1601 поддерживают автосогласование 10/100/1000 Мбит / с для определения оптимальной скорости через кабели RJ45 категории 6, 5 или 5е. Он также поддерживает стандарт auto-MDI / MDI-X, который может определять тип подключения к любому устройству Ethernet, не требуя специальных прямых или перекрестных кабелей.

Отличная передача трафика

GSW-1601 поддерживает схему пересылки Store-and-Forward для обеспечения низкой задержки и высокой целостности данных, что устраняет ненужный трафик и снижает перегрузку на критических сетевых путях. Благодаря интеллектуальному алгоритму распознавания адресов GSW-1601 распознает до 8К различных MAC-адресов. Высокая пропускная способность и внутренняя коммутационная матрица 32 Гбит / с делают его идеальным для большинства гигабитных сред, особенно когда сеть модернизируется до гигабитной среды.

Безвентиляторный дизайн

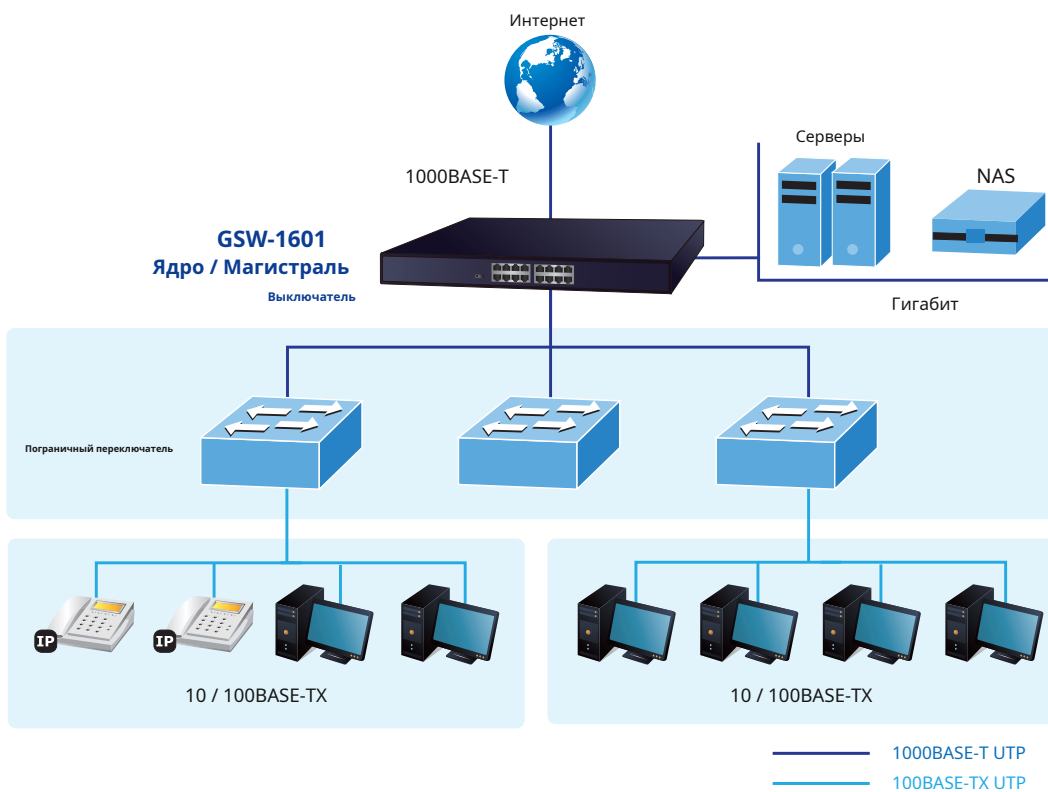
Благодаря хорошей вентиляции GSW-1601 может работать все время без вентилятора, что значительно снижает энергопотребление и снижает уровень шума. среда. GSW-1601, безусловно, лучший выбор для любой рабочей среды, не влияющий на ее производительность.



Приложения

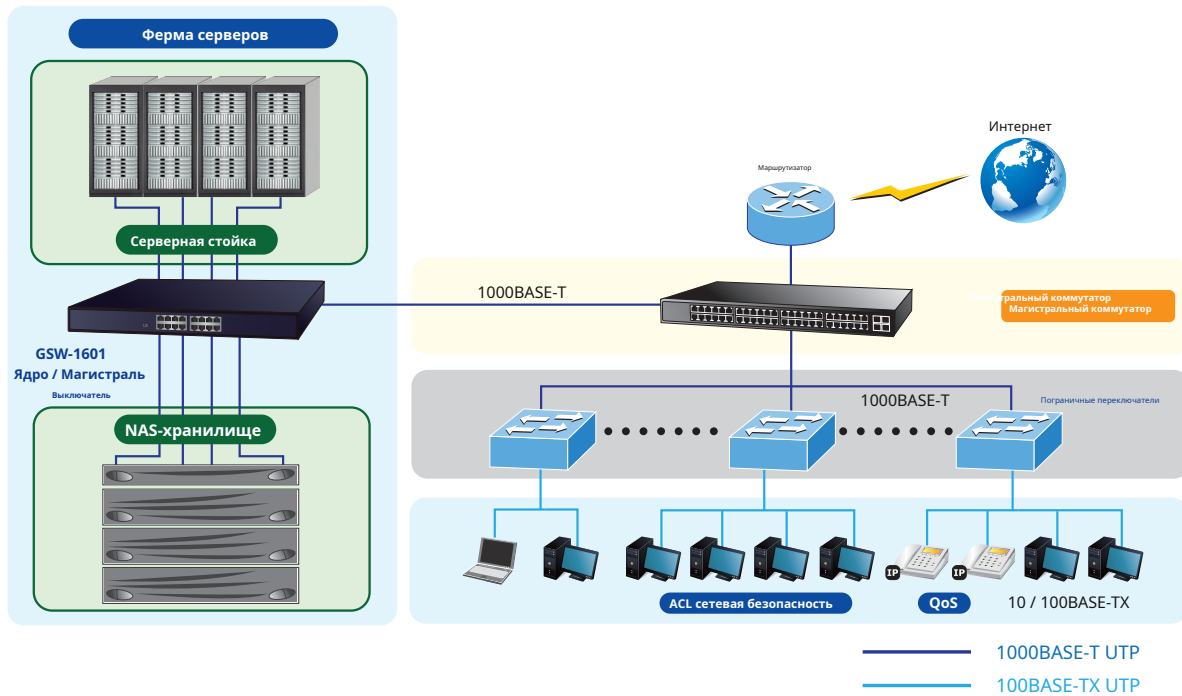
Магистральный коммутатор

Благодаря неблокирующей коммутационной матрице до 32 Гбит / с GSW-1601 может легко обеспечить широкую полосу пропускания как для сегодняшних, так и для будущих требований.



Переключатель серверной фермы

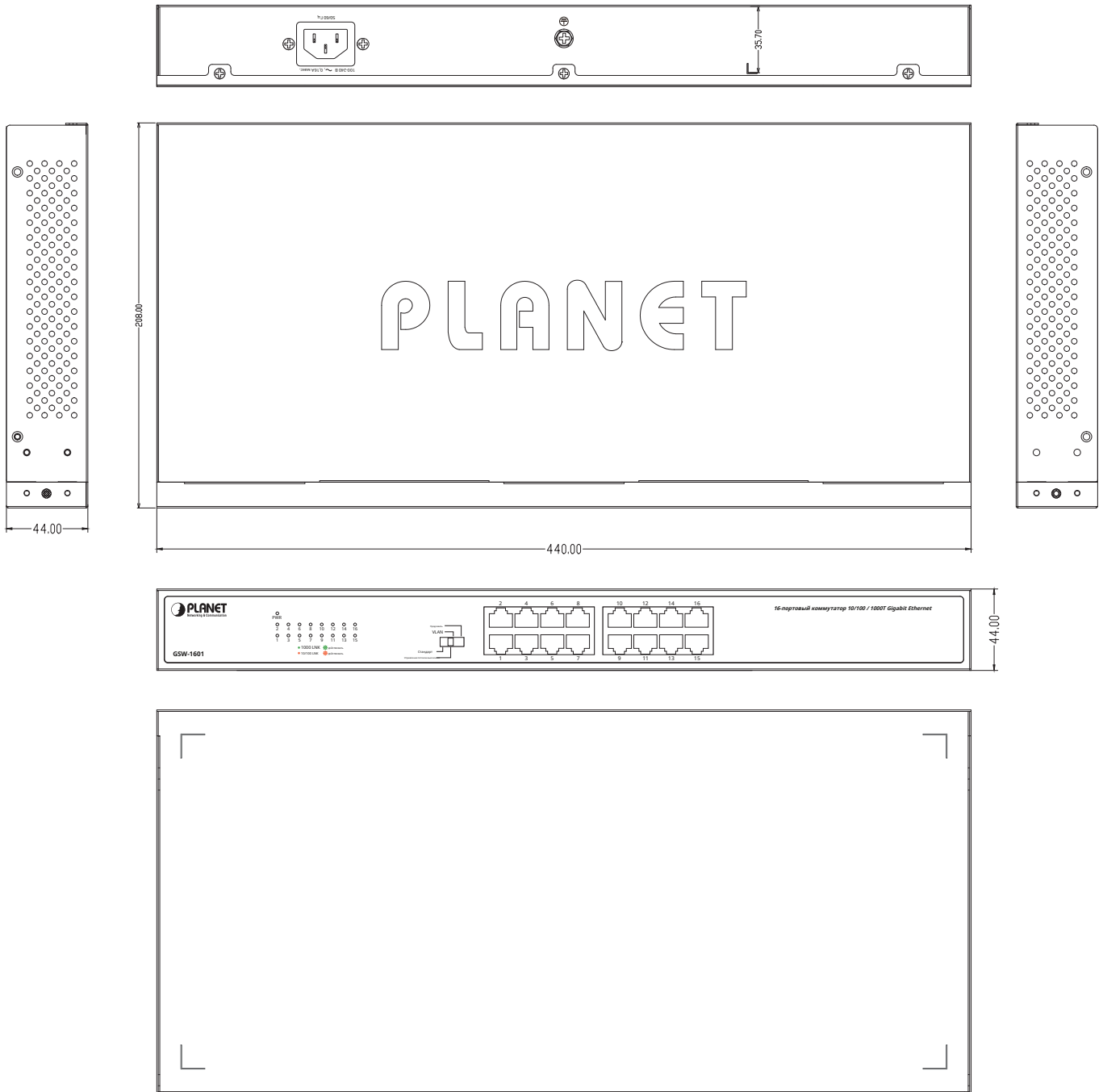
Имея 16 портов Gigabit Ethernet, GSW-1601 идеально подходит для использования в качестве коммутатора серверной фермы, подключающегося к вашим серверам и мощным рабочим столам.



характеристики продукта

Продукт	GSW-1601
Технические характеристики оборудования	
Версия оборудования	9
Пропускная способность портов 10/100 / 1000BASE-T	16
MDI / MDIX (пакетов в секунду) Коммутационная	23,8 млн пакетов в секунду
матрица	32 Гбит / с
Масса	1,8 кг
Требования к потребляемой / рассеиваемой мощности	9,4 Вт / 32 БТЕ 100 – 240 В переменного тока, 0,16 А, 50-60
Размеры (Ш x Г x В)	Гц 440 x 208 x 44 мм, высота 1U с
Таблица адресов схемы коммутации	промежуточным хранением 8К записей
Размер Jumbo-пакета	9К
Управление потоком	Противодавление для полудуплекса IEEE 802.3x Pause Frame для выбора полнодуплексного режима работы
DIP-переключатель	<ul style="list-style-type: none"> ■ Стандарт ■ Контроль потока выключен ■ VLAN ■ Расширить
Соответствие стандартам	
Соответствие нормативным требованиям	FCC, часть 15, класс А, CE
Соответствие стандартам	IEEE 802.3 (Ethernet) IEEE 802.3u (Fast Ethernet) IEEE 802.3ab (Gigabit Ethernet) IEEE 802.3x (полнодуплексное управление потоком) IEEE 802.3az Energy Efficient Ethernet (EEE)
Среда	
Операционная	Рабочая температура: 0 ~ 50 ° C Относительная влажность: от 5% до 95% (без конденсации) Температура: -10 ~ 70 ° C
Место хранения	Относительная влажность: от 5% до 95% (без конденсации)

Габаритные размеры



Единица измерения: мм

Информация для заказа

GSW-1601

16-портовый коммутатор 10/100 / 1000BASE-T Gigabit Ethernet

сопутствующие товары

GSW-2401

24-портовый коммутатор 10/100 / 1000BASE-T Gigabit Ethernet