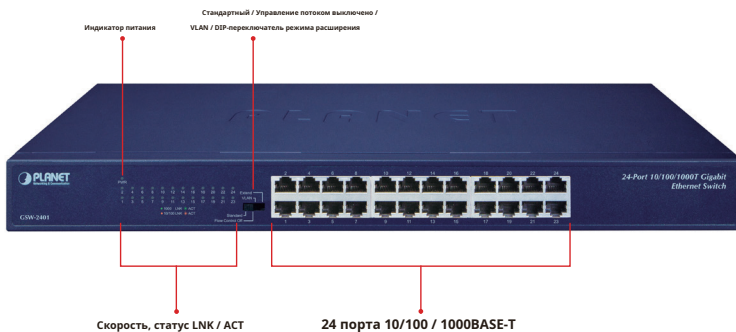


## 24-портовый коммутатор 10/100 / 1000BASE-T Gigabit Ethernet



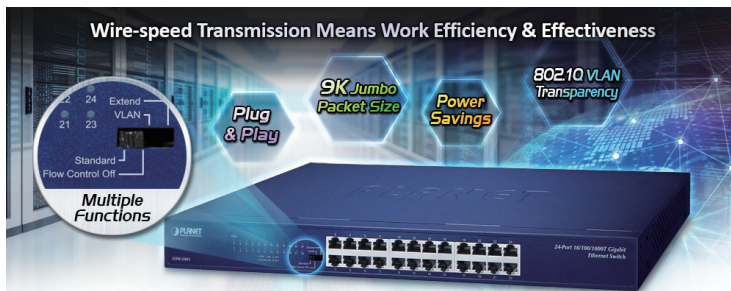
### Экономичное гигабитное решение для магистральных сетей предприятия и сетей центров обработки данных

Коммутатор PLANET GSW-2401 Gigabit Ethernet обеспечивает 24 порта RJ45 10/100/1000 Мбит / с порты для высокоскоростного сетевого подключения. Он может автоматически определять и определять правильную скорость передачи и полудуплексный / полнодуплексный режим подключенных устройств с помощью своих 24-гигабитных портов, которые поддерживают функцию Jumbo Frame 9К. Следовательно, GSW-2401 может обрабатывать чрезвычайно большие объемы передачи данных в защищенной топологии с подключением к магистралам или серверам высокой мощности.



### Совершенно новый аппаратный DIP-переключатель для выбора функциональных режимов работы

Новый GSW-2401 предлагает «Стандарт», «Управление потоком выключено», «VLAN» или «Продлевать» режим. GSW-2401 работает как обычный коммутатор Gigabit Ethernet в «Стандарт» режиме работы.



В «VLAN» в рабочем режиме реализована функция VLAN на основе портов, которая может помочь предотвратить влияние многоадресной или широковещательной рассылки подключенных клиентов друг на друга.

### Физический порт

- 24 порта 10/100 / 1000BASE-T Gigabit Ethernet

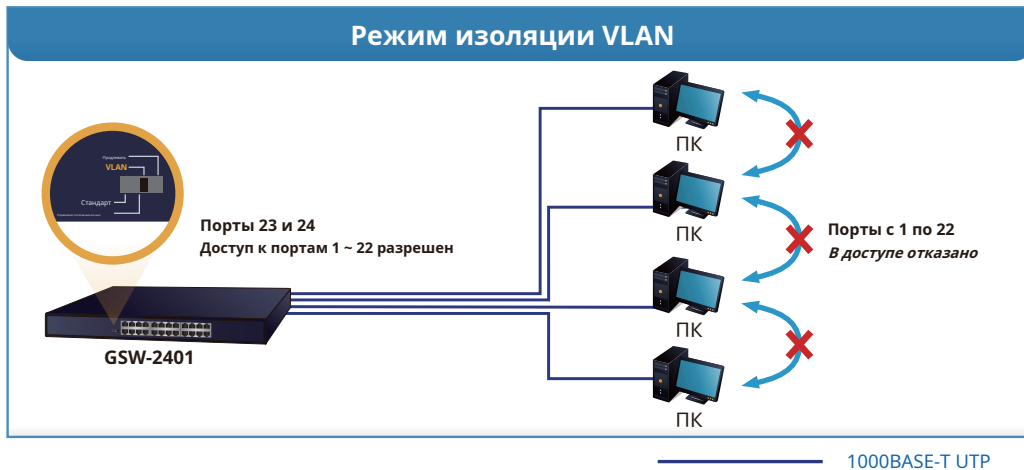
• Поддерживает функцию автоматического определения полярности MDI / MDIX.

### Особенности уровня 2

- Соответствует стандартам IEEE 802.3, 10BASE-T, IEEE 802.3u 100BASE-TX, IEEE 802.3ab 1000BASE-T Ethernet.
- Имеет режим Store-and-Forward с фильтрацией на проводной скорости и скоростями пересылки.
- Встроенный механизм поиска адресов, поддерживающий 8К абсолютных MAC-адресов.
- Поддержка пакетов большого размера 9К
- Возможность энергосбережения для экологически чистых сетей
- Поддержка прозрачности пакетов VLAN IEEE 802.1Q
- Управление потоком IEEE 802.3x для полудуплексного режима и противодействие для полудуплексного режима
- Аппаратный 10 / 100BASE-TX, полудуплексный / полнодуплексный и полнодуплексный 1000BASE-T режим, управление потоком и автосогласование
- Автоматическое изучение адресов и устаревание адресов
- Поддерживает протокол CSMA / CD

### Аппаратные особенности

- Универсальный вход питания 100 ~ 240 В переменного тока, 0,17 А, 50 ~ 60 Гц
- DIP-переключатель для стандартного режима / выключения управления потоком / VLAN / выбора режима расширения
- Соответствие FCC, CE класс А



в "Продлевать" В рабочем режиме GSW-2401 работает для каждого порта в дуплексном режиме 10 Мбит / с, но может передавать данные на расстояние до 200 метров, преодолевая ограничение в 100 метров на кабеле Ethernet UTP. Благодаря этой новой функции GSW-2401 представляет собой дополнительное решение для увеличения расстояния, тем самым сокращая затраты на установку кабеля Ethernet. Его функция изоляции VLAN изолирует каждый порт, чтобы предотвратить широковещательный шторм и защитить от спуфинга DHCP в режиме работы «Расширение». Таким образом, сокращаются затраты на установку кабеля Ethernet. Его функция изоляции VLAN изолирует каждый порт, чтобы предотвратить широковещательный шторм и защитить от спуфинга DHCP в режиме работы «Расширение».



Режим DIP-переключателя	Функция
Стандарт (по умолчанию)	Этот режим делает <b>Коммутатор Gigabit Ethernet</b> работать как общий коммутатор, и все порты работают со скоростью 10/100/1000 Мбит / с с автосогласованием. Этот режим
Управление потоком выключено	отключает <b>Коммутатор Gigabit Ethernet</b> функция управления потоком.
VLAN	В этом режиме GSW-2401 работает как <b>Изоляция VLAN</b> переключатель и 1. Порт 1 - порт 22 изолируются соответственно. 2. Порт 1 - порт 22 может связываться только с портом 23 и портом 24 (порт восходящей связи).
Продлевать	В этом режиме GSW-2401 работает как коммутатор для увеличения расстояния, а порт 1 - порт 8 может передавать только на расстояние 200 м со скоростью 10 Мбит / с.

**Высокая производительность**

GSW-2401 обеспечивает высокопроизводительную архитектуру коммутатора, которая способна обеспечить неблокирующую коммутационную матрицу и пропускную способность на скорости проводной сети до 48 Гбит / с, что значительно упрощает задачи модернизации локальной сети для удовлетворения растущих требований к пропускной способности. Кроме того, функция управления потоком GSW-2401 позволяет маршрутизаторам и серверам напрямую подключаться к коммутатору для быстрой и надежной передачи данных.

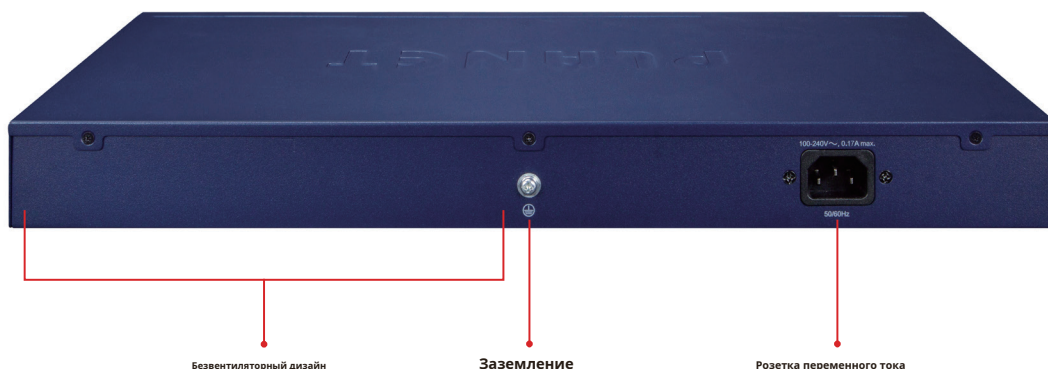
Все медные интерфейсы RJ45 GSW-2401 поддерживают автосогласование 10/100/1000 Мбит / с для определения оптимальной скорости через кабели RJ45 категории 6, 5 или 5e. Он также поддерживает стандарт auto-MDI / MDI-X, который может определять тип подключения к любому устройству Ethernet, не требуя специальных прямых или перекрестных кабелей.

**Отличная передача трафика**

GSW-2401 поддерживает схему пересылки Store-and-Forward для обеспечения низкой задержки и высокой целостности данных, что устраняет ненужный трафик и снижает перегрузка на критических сетевых путях. Благодаря интеллектуальному алгоритму распознавания адресов GSW-2401 распознает до 8К различных MAC-адресов. Высокая пропускная способность данных и внутренняя коммутационная матрица 48 Гбит / с делают его идеальным для большинства гигабитных сред, особенно когда сеть модернизируется до гигабитной среды.

**Безвентиляторный дизайн**

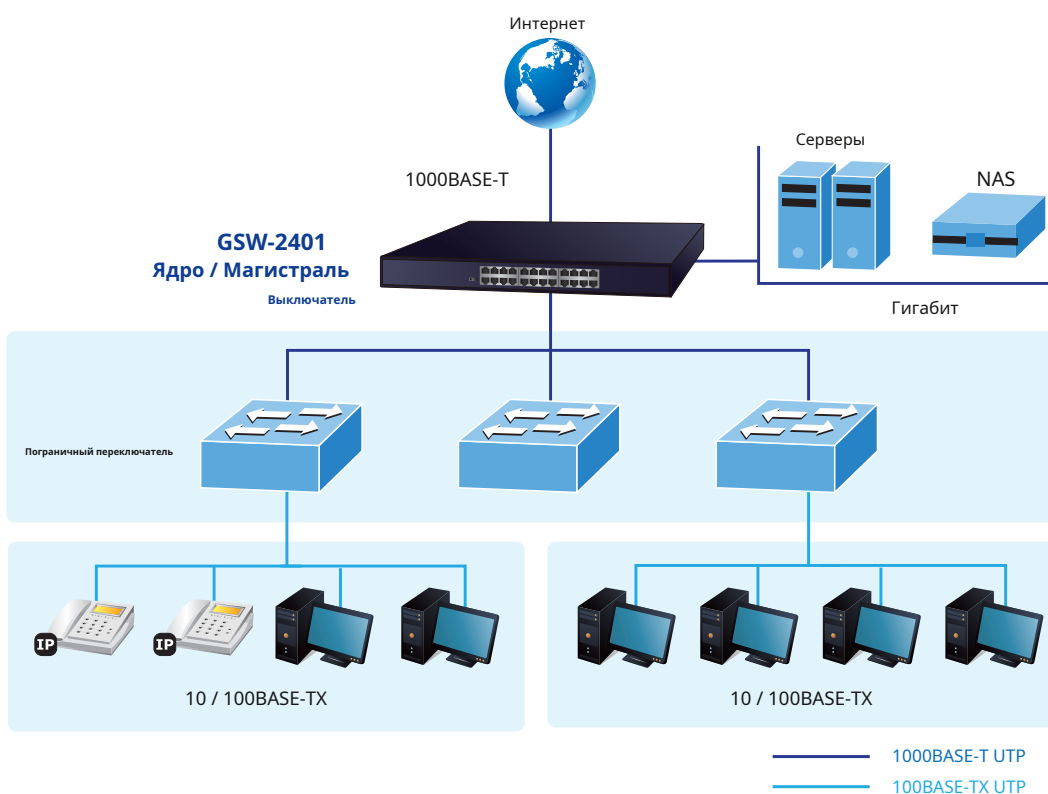
Благодаря хорошей вентиляции GSW-2401 может работать все время без вентилятора, что значительно снижает энергопотребление и снижает уровень шума. среда. GSW-2401, безусловно, лучший выбор для любой рабочей среды, не влияющий на ее производительность.



## Приложения

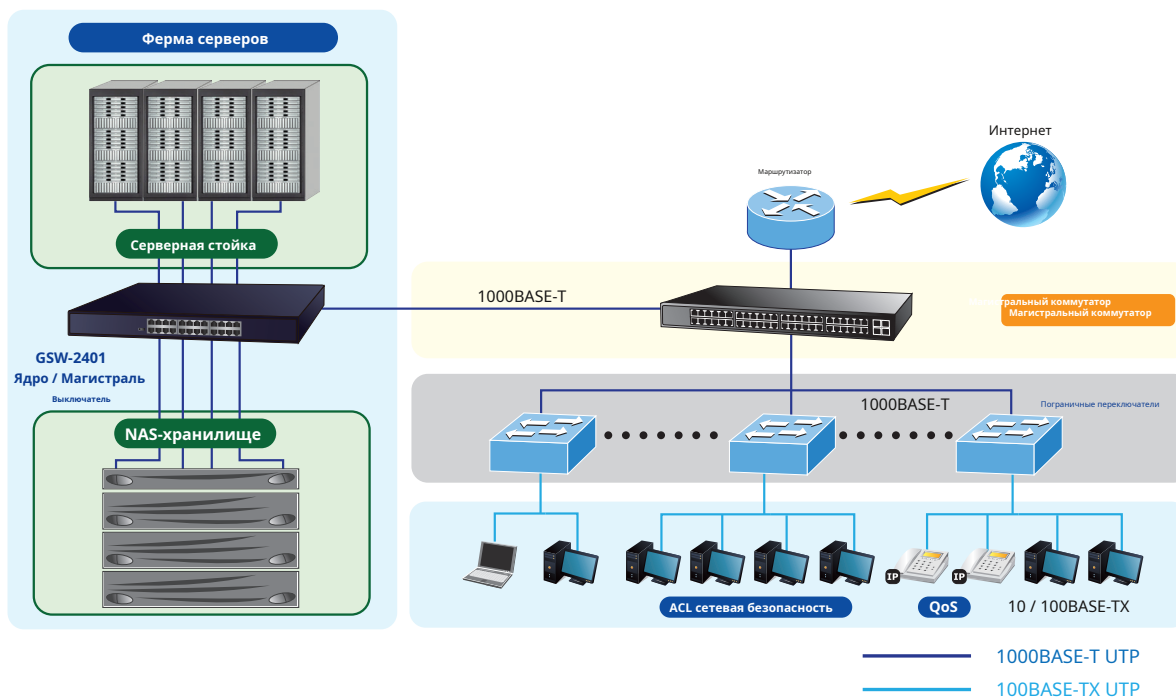
**Магистральный коммутатор**

Благодаря неблокирующей коммутационной матрице до 48 Гбит / с GSW-2401 может легко обеспечить высокую пропускную способность как для сегодняшних, так и для будущих требований.



Переключатель серверной фермы

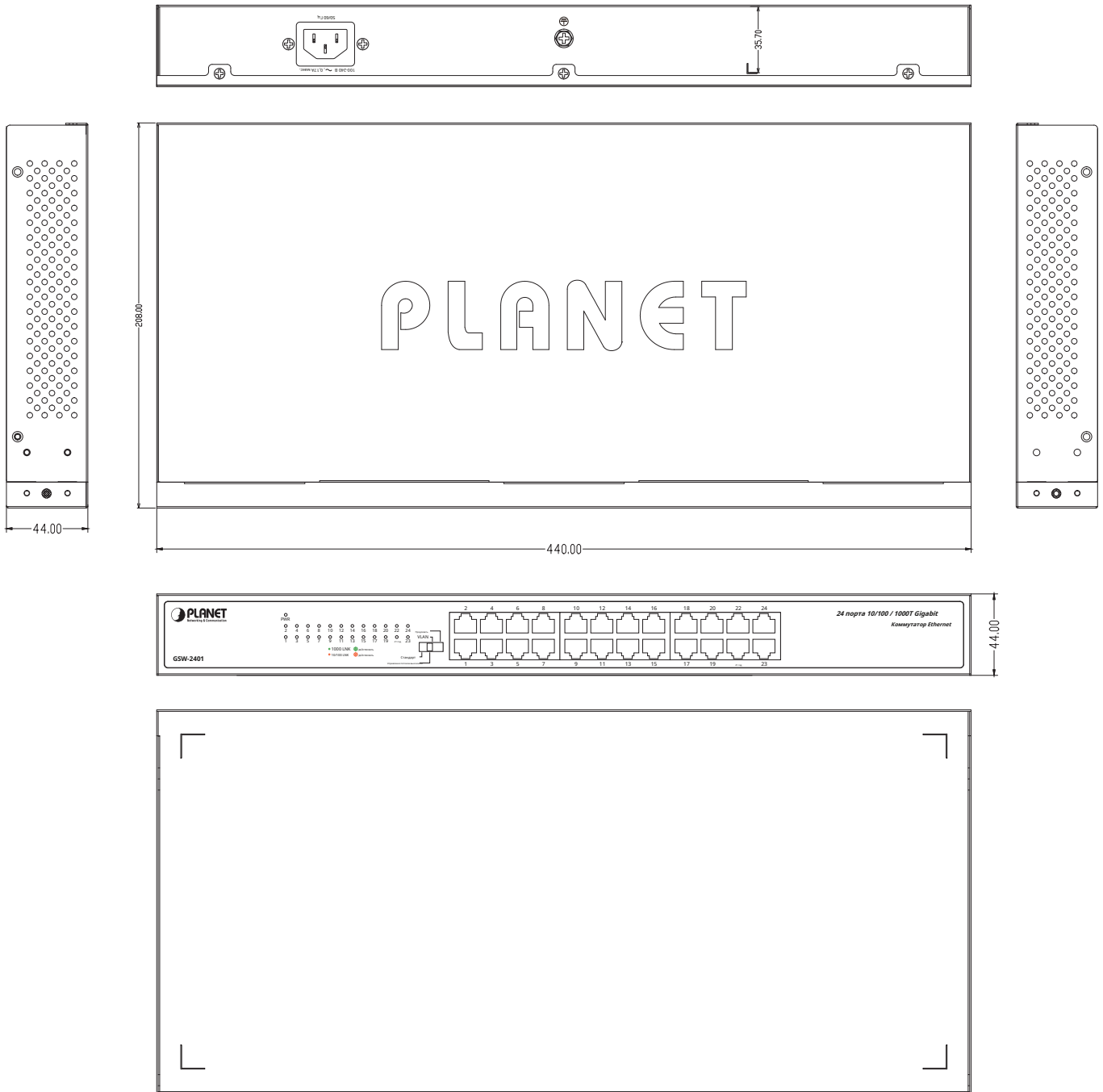
Имея 24 порта Gigabit Ethernet, GSW-2401 идеально подходит для использования в качестве коммутатора серверной фермы, подключающегося к вашим серверам и мощным рабочим столам.



## характеристики продукта

Продукт	GSW-2401
Технические характеристики оборудования	
Версия оборудования	9
Порты 10/100 / 1000BASE-T MDI / MDIX	24
DIP-переключатель	<p>Выбор режима работы</p> <ul style="list-style-type: none"> <li>■ Стандарт</li> <li>■ Контроль потока выключен</li> <li>■ VLAN</li> <li>■ Расширить</li> </ul>
Масса	1,9 кг
Требования к потребляемой / рассеиваемой мощности	14,6 Вт / 49 БТЕ
Размеры (Ш x Г x В)	50-60 Гц 440 x 208 x 44 мм, высота 1U
Переключение	
Пропускная способность схемы обработки коммутатора (пакетов в секунду)	Магазин и вперед 35,7 млн пакетов в секунду
Коммутационная матрица	48 Гбит / с
Таблица адресов	8К записей
Размер Jumbo-пакета	9К
Управление потоком	Противодавление для полудуплекса IEEE 802.3x Pause frame для полнодуплексного режима
Соответствие стандартам	
Соответствие нормативным требованиям	FCC, часть 15, класс А, CE
Соответствие стандартам	IEEE 802.3 (Ethernet) IEEE 802.3u (Fast Ethernet) IEEE 802.3ab (Gigabit Ethernet) IEEE 802.3x (полнодуплексное управление потоком) IEEE 802.3az Energy Efficient Ethernet (EEE)
Среда	
Операционная	Рабочая температура: 0 ~ 50 градусов С Относительная влажность: от 5% до 95% (без конденсации)
Место хранения	Температура: -10 ~ 70 градусов С Относительная влажность: от 5% до 95% (без конденсации)

Габаритные размеры



Единица измерения: мм

## Информация для заказа

GSW-2401

24-портовый коммутатор 10/100 / 1000BASE-T Gigabit Ethernet

## сопутствующие товары

GSW-1601

16-портовый коммутатор 10/100 / 1000BASE-T Gigabit Ethernet