

## Корпоративный 5-портовый маршрутизатор безопасности VPN 10/100/1000T



### Мощное решение для обеспечения безопасности VPN

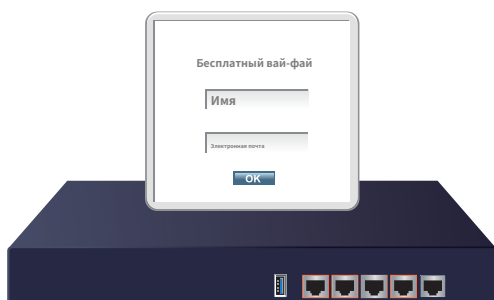
Инновации Интернета создали во всем мире огромные возможности для электронного бизнеса и обмена информацией. Для бизнеса стало важно уделять больше внимания вопросам сетевой безопасности. Потребность в информационной безопасности стала главной заботой предприятий. Чтобы удовлетворить этот спрос, PLANET выпустила VPN-маршрутизатор VR-300, универсальное устройство, которое поддерживает несколько основных категорий безопасности вашей сети: **Информационная безопасность**, защита межсетевого экрана SPI, аудит политик (фильтрация контента, VPN-туннель и фильтрация MAC/IP), **ТД-контроллер**, **Пленный портал**, **РАДИУС** и простое управление (мастер настройки, DHCP-сервер и панель мониторинга). Кроме того, аварийное переключение Dual-WAN, балансировка исходящей нагрузки и **Высокая доступность** функции могут повысить эффективность сети, а веб-интерфейс обеспечивает удобный и единообразный пользовательский интерфейс.



### Развертывание Wi-Fi и аутентификация с упрощенным управлением

VR-300 также оснащен встроенным контроллером точек доступа, Captive Portal, RADIUS и DHCP-сервером, что позволяет предприятиям малого и среднего бизнеса развертывать безопасные службы доступа для сотрудников и гостей без какого-либо дополнительного сервера. VR-300 может предложить безопасную сеть Wi-Fi с простой установкой для вашего бизнеса.

### Пленный портал



#### Основные моменты

- Аварийное переключение двойной глобальной сети и балансировка нагрузки двойной глобальной сети.
- SSL VPN и надежная гибридная VPN (IPSec/PPTP/L2TP поверх IPSec)
- Брандмауэр Stateful Packet Inspection (SPI) и фильтрация контента.
- Блокирует DoS/DDoS-атаки, переадресацию диапазона портов.
- Высокая доступность, контроллер точек доступа, Captive Portal и RADIUS
- IPv6, SNMP, PLANET DDNS и универсальная сеть.

#### Система управления

#### Аппаратное обеспечение

- 5 портов 10/100/1000BASE-T RJ45
- 1 неопределенный порт Ethernet (LAN/WAN) для функции Dual-WAN.
- 1 порт USB 3.0 для резервного копирования и восстановления конфигурации системы.
- Кнопка сброса и безвентиляторный дизайн.
- Установка на столе или в стойке.

#### Функция IP-маршрутизации

- Статический маршрут
- Динамический маршрут
- ОСПФ

#### Безопасность брандмауэра

- Информационная безопасность
- Брандмауэр Stateful Packet Inspection (SPI)
- Блокирует DoS/DDoS-атаки.
- Фильтрация контента
- Фильтрация MAC-адресов и фильтрация IP-адресов.
- NAT ALG (шлюз прикладного уровня)
- Блокирует SYN/ICMP-флуд.

#### Возможности VPN

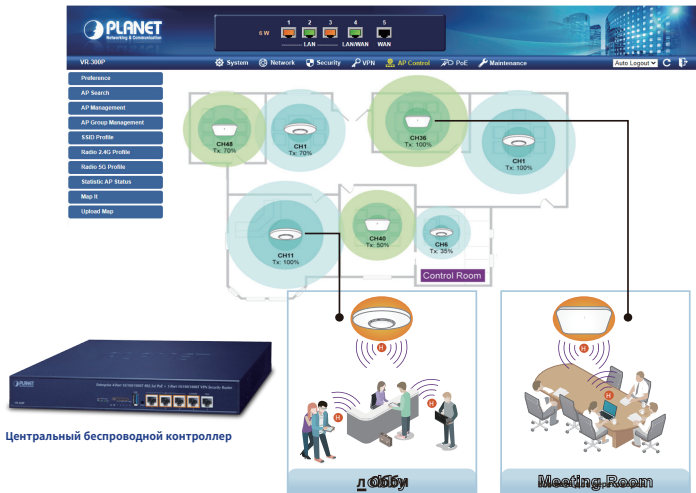
- IPSec/удаленный сервер (сеть-сеть, хост-сеть), GRE, PPTP Сервер, L2TP-сервер, SSL-сервер/клиент (открытый VPN)
- Макс. Записи туннеля подключения: 60 VPN-туннелей,
- Методы шифрования: DES, 3DES, AES, AES-128/192/256.
- Методы аутентификации: MD5, SHA-1, SHA-256, SHA-384, SHA-512

#### сеть

- Балансировка исходящей нагрузки.

*Централизованное удаленное управление управляемыми точками доступа\**

VR-300 обеспечивает централизованное управление точками доступа PLANET Smart через удобный веб-интерфейс. Точку доступа легко настроить для беспроводного SSID, радиодиапазона и настроек безопасности. Благодаря четырехэтапному процессу настройки профили беспроводной связи для различных целей могут быть одновременно доставлены нескольким точкам доступа или группам точек доступа, чтобы минимизировать время, усилия и затраты на развертывание.



Центральный беспроводной контроллер

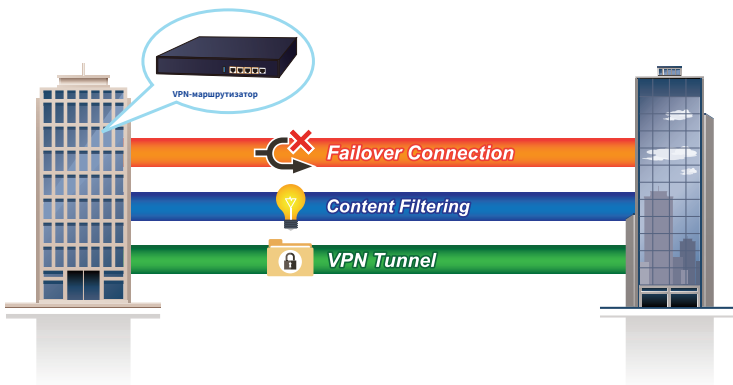
Например, чтобы настроить несколько точек доступа Smart AP одной модели, VR-300 позволяет объединить их в управляемую группу для унифицированного управления. В соответствии с требованиями беспроводные точки доступа можно гибко расширять или удалять из группы беспроводных точек доступа в любое время. Кластер точек доступа обеспечивает массовое предоставление и массовое обновление встроенного ПО через единую точку входа вместо необходимости настраивать параметры в каждой из них отдельно.

**Упрощенное управление кластером за 4 шага**



*Идеальное решение высокой доступности VPN-маршрутизатора безопасности для предприятий малого и среднего бизнеса*

VR-300 обеспечивает полную безопасность и конфиденциальность данных для доступа и обмена наиболее конфиденциальными данными, встроенную функцию IPSec VPN с шифрованием DES/3DES/AES и аутентификацией MD5/SHA-1/SHA-256/SHA-384/SHA-512. и серверный механизм GRE, SSL, PPTP и L2TP. Полные возможности VPN в VR-300 делают соединение безопасным, более гибким и более эффективным.



\* Аварийное переключение для двойной глобальной сети.

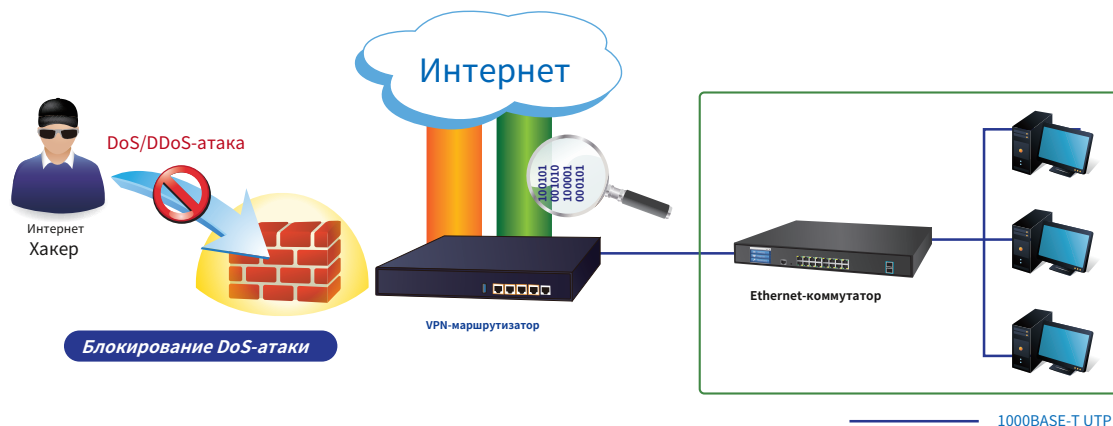
- Высокая доступность
- Портал захвата
- RADIUS-сервер/клиент
- Клиент статического IP/PPPoE/DHCP для глобальной сети.
- DHCP-сервер/NTP-клиент для локальной сети.
- Протоколы: TCP/IP, UDP, ARP, IPv4, IPv6.
- Переадресация портов, качество обслуживания, DMZ, IGMP, UPnP, SNMPv1,v2c, v3.
- Клон MAC-адреса
- DDNS: PLANET DDNS, Easy DDNS, DynDNS и No-IP.

**Другие**

- Мастер установки
- Панель мониторинга для обзора системы в режиме реального времени.
- Поддерживается доступ по протоколу HTTP или HTTPS.
- Автоматическая перезагрузка
- Утилита PLANET Smart Discovery/поддерживается UNI-NMS.

**Отличные способности в защите от угроз**

Встроенный в VR-300 межсетевой экран SPI (проверка пакетов с отслеживанием состояния) и функции предотвращения DoS/DDoS-атак обеспечивают высокую эффективность и обширную защиту вашей сети. Таким образом, функции виртуального сервера и DMZ позволяют вам настраивать серверы во внутренней сети и при этом предоставлять услуги пользователям Интернета.



**Сетевое решение кибербезопасности для минимизации рисков безопасности**

Функция кибербезопасности, предназначенная для защиты управления коммутаторами в критически важной сети, практически не требует усилий и затрат на установку. Для эффективного управления VR-300 оснащен веб-интерфейсами управления HTTPS и SNMP. Благодаря встроенному веб-интерфейсу управления VR-300 предлагает простые в использовании, независимые от платформы средства управления и настройки. VR-300 поддерживает SNMP, и им можно управлять с помощью любого программного обеспечения управления, основанного на стандартном протоколе SNMP.

## Приложения

**Повышение эффективности сети**

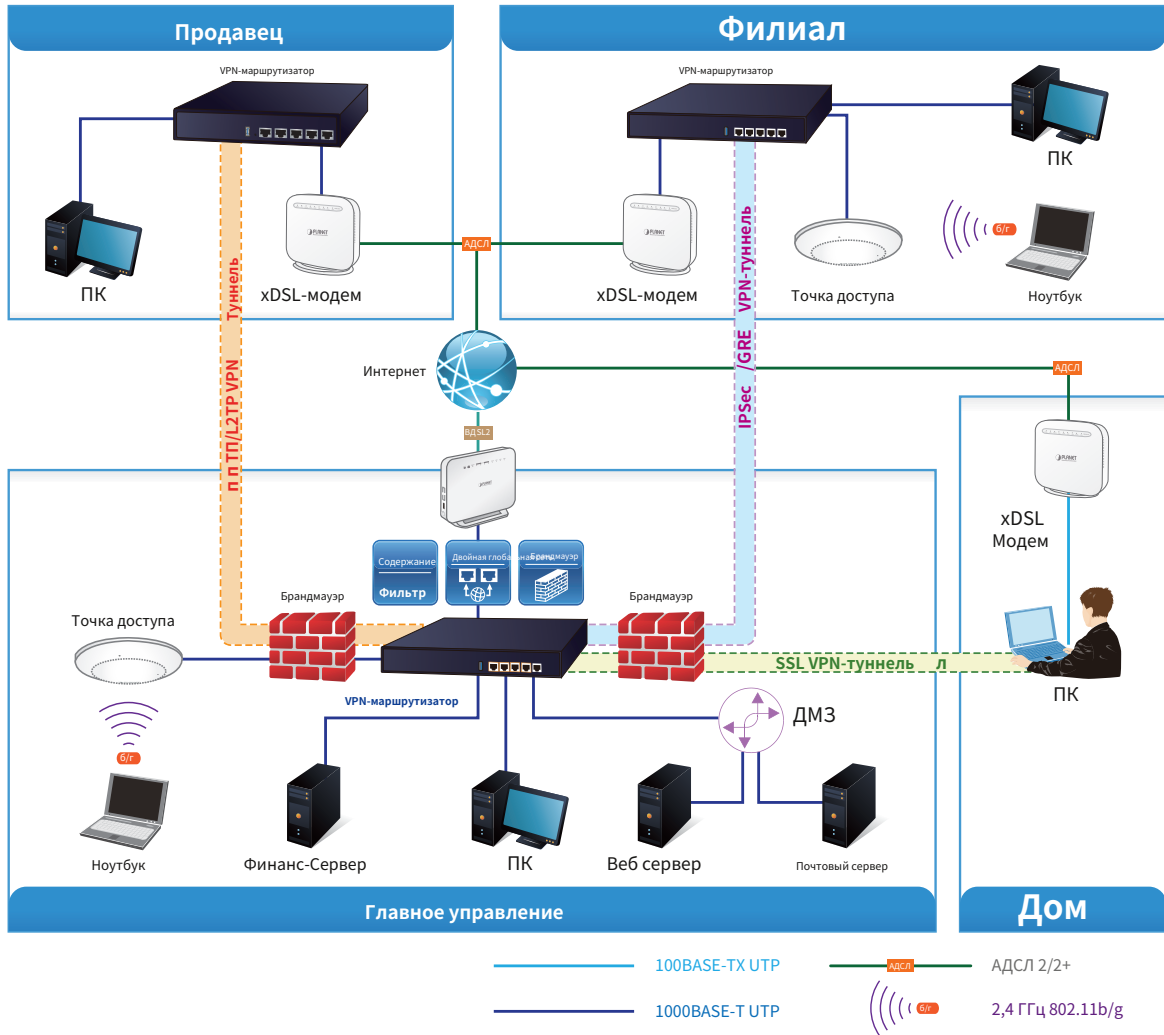
Он применим для небольшого сектора (от 60 до 100 человек) с использованием 13-дюймового настольного компьютера с пятью гигабитными портами (WAN/LAN). Это обеспечивает более высокий производительность со всеми интерфейсами Gigabit Ethernet, которые обеспечивают более высокую скорость для ваших сетевых приложений. Пользовательские интерфейсы Gigabit гибко реализуют современные требования к сети, а интерфейсы High-Availability и Dual-WAN позволяют VR-300 поддерживать балансировку исходящей нагрузки и аварийное переключение WAN-функции.



Кроме того, VR-300 может подключаться к двойным глобальным сетям IPv4/v6 с двумя разными интернет-провайдерами и поддерживает множество популярных функций безопасности, включая фильтрацию контента. чтобы заблокировать определенную функцию URL-адреса, которая может автоматически определять IP-адрес, соответствующий всем. Сеть пользователей можно легко управлять, просто набрав URL-адрес. таких веб-сайтов, как Facebook, YouTube и Yahoo.



VR-300 имеет резервирование каналов, фильтрацию MAC/IP, балансировку исходящей нагрузки, качество обслуживания и многие другие функции, улучшающие всю сетевую систему. Это создает стабильное и квалифицированное безопасное соединение VPN для многих важных приложений, таких как VoIP, видеоконференции и передача данных. VR-300. Экономичная цена и полный набор функций управления сетевой безопасностью делают его неизбежным выбором в качестве балансировщика нагрузки офисной сети нового поколения.



## Технические характеристики

Модель	VR-300
Технические характеристики оборудования	
Ethernet	5 портов Ethernet 10/100/1000BASE-T RJ45, включая 3 порта LAN (от порта 1 до порта 3) 1 порт LAN/WAN (Порт-4) 1 порт WAN (Порт-5)
USB-порт	1 порт USB 3.0 для резервного копирования и восстановления конфигурации системы
Кнопка сброса	Сброс к заводским настройкам
Тепловой вентилятор	Безвентиляторный
Светодиодные индикаторы	PWR (Зеленый) Интернет (Зеленый) LAN/WAN (Зеленый)
Монтаж	Установка на столе или в стойке
Требования к питанию	100-240 В переменного тока, 1 А макс.
Потребляемая мощность	13 Вт макс.
Масса	1,4 кг
Размеры (Ш x Д x В)	330 x 155 x 43,5 мм
Корпус	Металл
Сервис безопасности	
Безопасность брандмауэра	Информационная безопасность Проверка пакетов с отслеживанием состояния (SPI) Защита от DoS/DDoS-атак
ALG (шлюз прикладного уровня)	SIP, RTSP, FTP, H.323, TFTP
NAT	Перенаправление порта DMZ-хост УПnP
Фильтрация контента	MAC-фильтрация IP-фильтрация Веб-фильтрация
Управление пропускной способностью	Балансировка исходящей нагрузки. Аварийное переключение для двойной глобальной сети. QoS (качество обслуживания)
Сеть	
Режим работы	Режим маршрутизации
Протокол маршрутизации	Статический маршрут, динамический маршрут (RIP), OSPF
VLAN	802.1q на основе тегов, на основе портов, несколько VLAN
Многоадресная рассылка	IGMP-прокси
Пропускная способность NAT	Макс. 900 Мбит/с
Балансировка исходящей нагрузки	Поддерживаемые алгоритмы: Вес
Протокол	IPv4, IPv6, TCP/IP, UDP, ARP, HTTP, HTTPS, NTP, DNS, PLANET DDNS, PLANET Easy DDNS, DHCP, PPPoE, SNMPv1/v2c/v3,
Ключевая особенность	HA (высокая доступность) Пленный портал RADIUS-сервер/клиент Контроль точки доступа
VPN	
Функция VPN	IPSec/удаленный сервер (сеть-сеть, хост-сеть) GRE PPTP-сервер L2TP-сервер SSL-сервер/клиент (открытый VPN)
VPN-туннели	Макс. 60
Пропускная способность VPN	Макс. 60 Мбит/с
Методы шифрования	Шифрование DES, 3DES, AES или AES-128/192/256.
Методы аутентификации	Алгоритм аутентификации MD5/SHA-1/SHA-256/SHA-384/SHA-512
Управление	
Базовые интерфейсы управления	веб-браузер SNMP v1; ,v2c Утилиты PLANET Smart Discovery/поддерживается UNI-NMS
Безопасные интерфейсы управления	SSHv2, TLSv1.2, SNMP v3
Системный журнал	Журнал системных событий

Другие	Мастер установки Панель приборов Статус системы/обслуживание Статистика Статус соединений Автоматическая перезагрузка Диагностика
<b>Соответствие стандартам</b>	
Соответствие нормативным требованиям	СЕ, ФКС
<b>Соответствие стандартам</b>	
Операционная	Температура: 0 ~ 50 градусов С Относительная влажность: 5 ~ 95% (без конденсации).
Хранилище	Температура: -10 ~ 60 градусов С. Относительная влажность: 5 ~ 95% (без конденсации).

## Информация для заказа

VR-300	Корпоративный 5-портовый маршрутизатор безопасности VPN 10/100/1000T
--------	--

## сопутствующие товары

BP-300П	Корпоративный 4-портовый 10/100/1000T 802.3at PoE + 1-портовый 10/100/1000T VPN-маршрутизатор безопасности
BP-100	5-портовый маршрутизатор безопасности VPN 10/100/1000T
ИВР-100	Промышленный 5-портовый VPN-шлюз безопасности 10/100/1000T
ICG-2420-LTE	Промышленный сотовый шлюз 4G LTE с 4 портами 10/100TX
ICG-2420G-LTE	Промышленный сотовый шлюз 4G LTE с 4 портами 10/100TX
ICG-2510W-LTE	Промышленный сотовый беспроводной шлюз 4G LTE с 5 портами 10/100/1000T
ICG-2510WG-LTE	Промышленный сотовый беспроводной шлюз 4G LTE с 5 портами 10/100/1000T
VCG-1500WG-LTE	Автомобильный сотовый беспроводной шлюз 4G LTE с 5 портами 10/100TX
ВГР-500-4ПВ	Промышленный настенный гигабитный маршрутизатор с 4 портами 802.3at PoE+ и сенсорным ЖК-экраном
ВГР-500-4П	Промышленный настенный гигабитный маршрутизатор с 4 портами 802.3at PoE+
ВГР-500	Промышленный 5-портовый 10/100/1000T настенный гигабитный маршрутизатор

### ПЛАНЕТА Технологическая Корпорация

11F., № 96, Минцюань Роуд, район Синьдянь, Нью-Тайбэй 231, Тайвань

(Китайская республика)

Тел: 886-2-2219-9518

Электронная почта: sales@planet.com.tw

Факс: 886-2-2219-9528

www.planet.com.tw

PLANET оставляет за собой право изменять технические характеристики без предварительного уведомления.

Все торговые марки и товарные знаки являются собственностью их соответствующие владельцы. © PLANET Technology Corp., 2021. Все права защищены.